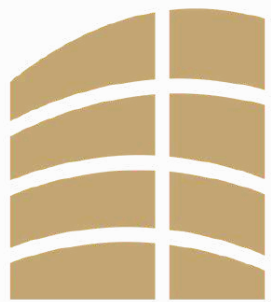




Bienvenidos - Bienvenuti - Welcome



GRUPO ROPASA

Índice - Indice - Contents

1.- Nuestro Grupo

2.- Canarias. Una visión panorámica

2.1. Calidad de vida

2.2. Conectividad

2.3. Régimen Jurídico

3.- Régimen Económico y Fiscal de Canarias

3.1. ZEC: La mejor tributación en Europa

3.2. Reserva de Inversiones en Canarias (RIC)

3.3. Deducción por Inversiones en Canarias (DIC)

3.4. Otros incentivos fiscales

4.- Oportunidades de negocio



📍 **Oficina norte:** Calle Alhóndiga 30, Los Realejos, San Agustín 38410 · Teléfono 922 346 165

📍 **Oficina Sur:** Avda. Abona, Nº2 - C.C. Residencial Abona, Local Nº14. 38611 San Isidro- Granadilla de Abona · Teléfono 922 393 811

📍 **Oficina Metropolitana:** Av. Los Majuelos 4 local 1D, Santa Cruz de Tenerife. WhatsApp 608 49 07 89

☎ **Teléf.:** +34 922 346 165 / +34 922 393 811

📱 **Móvil:** +34 608 490 789

📠 **Fax:** +34 922 343 925

✉ **E-mail:** ropasa@gruporopasa.es

Introducción - Introduzione - Introduction



Grupo Ropasa es un Despacho Profesional especializado en el asesoramiento de empresas, autónomos y particulares que el próximo año cumplirá su 20 Aniversario, conmemorando una trayectoria de éxito junto a una familia de clientes cada vez más grande.



Grupo Ropasa è uno Studio Professionale specializzato nella consulenza ad aziende, liberi professionisti e privati che il prossimo anno festeggerà il suo 20° Anniversario, commemorare una traiettoria di successo con una famiglia di clienti in continua crescita.



Grupo Ropasa is a Professional Firm specialized in advising companies, freelancers and individuals that next year will celebrate its 20th Anniversary, commemorating a successful trajectory with an ever-growing family of customers.



@gruporopasa

Don José Amaro Rodríguez Páez

- 1.- Abogado Colegiado nº 3915 del Ilre Colegio de Abogados de Santa Cruz de Tenerife
- 2.- Administrador Colegiado nº 689 del Ilre Colegio de Administradores de Tenerife
- 3.- Experto contable y tributario por la AECE. Colegiado nº 5863
- 4.- Consultor Legal, Económico y Financiero
- 5.- Colaborador de la Agencia Tributaria Española, Agencia Tributaria Canaria y de la Tesorería General de la Seguridad Social



Nuestros Servicios - Nostri Servizi - Our Services



Asesoramiento Jurídico experto
Consulenza legale esperta
Expert Legal Advice



Asesoramiento Fiscal y Tributario
Consulenza fiscale e tributaria
Tax Advice



Asesoramiento Laboral
Consulenza per l'impiego
Employment Advice



Consultoría Internacional Multidisciplinar
Consulenza multidisciplinare internazionale
Multidisciplinary International Consulting



**Asesoramiento en inversión internacional y en implantación
de empresas en Canarias**



**Consulenza sugli investimenti internazionali e la
creazione di società nelle Canarias**

**Advice on international investment and the establishment of
companies in Canarias**

GRUPO ROPASA

Canarias. Una visión panorámica

Canarias. Una vista panorámica

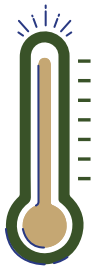
Canary Islands. An Overview



GRUPO ROPASA

Calidad de vida - Qualità della vita - Quality of life

Las Islas Canarias ofrece una calidad de vida difícilmente equiparable. Al estar situada entre Europa y África cuenta con uno de los mejores climas del mundo, y donde disfrutar de playa y montaña en un mismo día. También cuenta con la seguridad social, jurídica y económica propios del sistema europeo, y comunitario.



- »» Temperatura (media) invierno: 17-21^º
- »» Temperatura (media) verano: 20-26^º
- »» Hrs. luz/año: 4.800
- »» N^º turistas 2023: 13.900.000



Patrimonio Reserva de la Biosfera
Unesco



Infraestructuras de 1^º nivel
y energías renovables



GRUPO ROPASA

Conectividad - Connettività - Connectivity

Canarias está ubicada en una posición geoestratégica idónea: cercana al continente europeo, africano y americano. Históricamente, siempre ha sido una puerta comercial a todos ellos como enclave de rutas marítimas. Hoy en día, junto a ello, cuenta con una gran conectividad vía aérea y en telecomunicaciones.



Conexión Marítima

Tráfico de barcos (toneladas):
36 mill

Puertos comerciales:
18

Puertos comerciales
principales:
2

Fuente: PuertosCanarias.es



Telecomunicaciones

D-ALIX PROJECT

Database Center
Anillo Insular de Fibra Óptica
(conexión submarina)

Satélites que prestan
servicios de comunicación



Conexión Aérea

» N° de aeropuertos: 8

» N° aeropuertos
internacionales: 6

» N° pasajeros (2022):
43.4 mill

» N° vuelos semana (2022):
4000

Madrid 02:30

Londres 04:00

Lisboa 02:00

Paris 04:00

Marruecos 02:00

Dakar 01:15

Bolonia 04:00



Fuente: Aena



GRUPO ROPASA

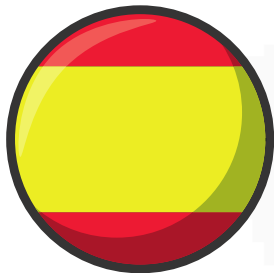
Régimen Jurídico - Regime Giuridico - Legal Framework



Derecho Comunitario

El derecho comunitario, como garantía de un sistema legal de alto estándar y una seguridad jurídica sin comparación en el ámbito internacional.

- 1.- Tratado de UE (TUE) y Tratado de Funcionamiento de la UE (TFUE)
- 2.- Acervo comunitario: Reglamentos, Directivas, etc.
- 3.- Mercado único y libre competencia
- 4.- Regulación financiera específica y reforzada (transparencia, blanqueo de capitales, incoterms...)



Derecho Interno

Los artículos 349 y 355 TFUE establecen que las Islas Canarias son una región ultraperiférica por su lejanía (insularidad) de Europa, creando un estatuto especial con múltiples incentivos para su desarrollo.

- 1.- Constitución Española de 1978
- 2.- Estatuto de Autonomía
- 3.- Ley del Régimen Económico y Fiscal de Canarias
- 4.- Convenios de Doble Imposición



GRUPO ROPASA

Régimen Económico y Fiscal de
Canarias

Regime Economico e Fiscale delle
Canarias

Economic and Fiscal Regime of the
Canary Islands



GRUPO ROPASA

ZEC. Mejor tributación en Europa

Uno de los principales incentivos fiscales de Canarias es la Zona Especial Canaria, una zona de baja tributación para promover el desarrollo económico y social del archipiélago, y que se considera como la mejor tributación de Europa (no paraíso fiscal) y una de las mejores del mundo

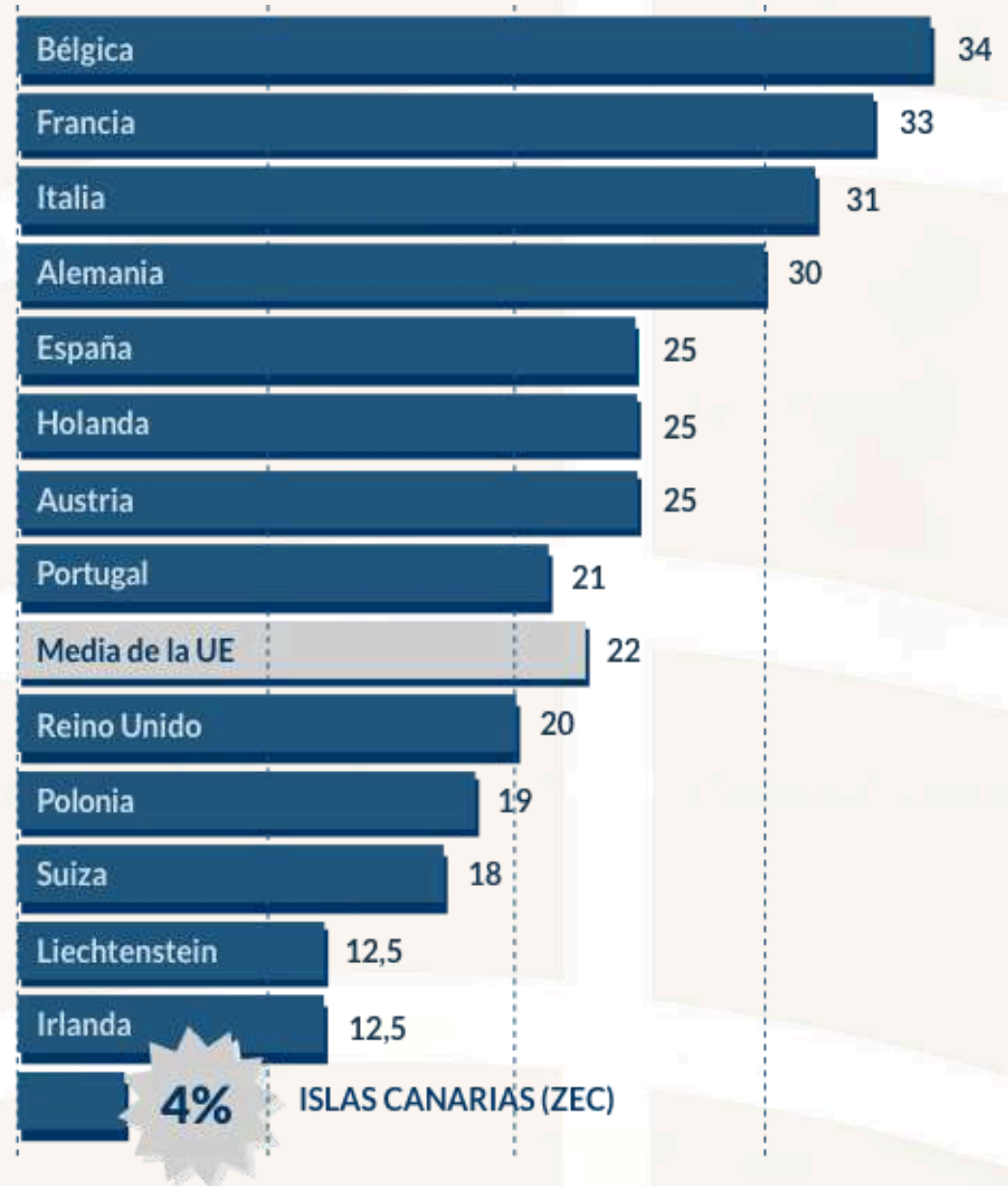
ZEC.
La migliore tassazione
della Europa



ZEC.
The best tax rate in Europe



GRUPO ROPASA



Fuente: Dirección web ZEC

ZEC. Mejor tributación en Europa

Requisitos

- ✓ Empresa de nueva creación con domicilio social en Canarias
- ✓ Al menos uno de los administradores de la sociedad deberá residir (fijo) en Canarias.
- ✓ Realizar una inversión de 100.000 euros en las islas capitalinas (Santa Cruz de Tenerife o Las Palmas de Gran Canaria), o 50.000 euros en el resto de islas (flexible según creación de puestos de trabajo)
- ✓ Crear 3-5 puestos de trabajo (según isla) en los primeros 6 meses de trabajo y mantenerlos mientras la empresa esté inscrita en la ZEC.
- ✓ Desarrollar alguna de las actividades admisibles por la ZEC.

Actividades ZEC



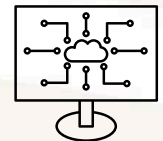
Industria y
Fabricación



Transportes



Telecomunicaciones



Programación
e
informática



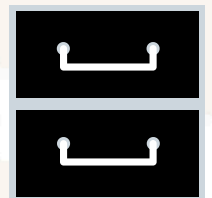
Investigación y
desarrollo



Consultoría



Formación



Otras
actividades
económicas



GRUPO ROPASA

Reserva por Inversiones en Canarias (RIC)



La **Reserva por Inversiones en Canarias (RIC)** es un incentivo fiscal consistente en la exención de tributar los beneficios no distribuidos cuando se destinen a adquirir nuevo inmovilizado.



La **Reserva por Inversiones en Canarias (RIC)** è un incentivo fiscale consistente nell'esenzione dalla tassazione degli utili non distribuiti quando sono destinati ad acquisire nuove immobilizzazioni.



The **Reserva por Inversiones en Canarias (RIC)** is a tax incentive consisting of the exemption from taxation of undistributed profits when they are intended to acquire new fixed assets.

Máximo: 90% de beneficios Plazo de ejecución: 4 años Compatible con otros incentivos

Cifra de negocios	1.000.000 €	
- Gastos	-600.000 €	
Resultado Contable	400.000 €	
RIC (90 %)	-360.000 €	(sin RIC)
Tipo impositivo (25%)*	10.000 €	100.000 €

*Tipo IS general



GRUPO ROPASA



Deducción por Inversiones en Canarias (DIC) y otras deducciones

Deducción por Inversiones en Canarias



La **Deducción por Inversiones en Canarias (DIC)** es un incentivo fiscal que permite deducir el 25% de la cantidad invertida en la compra de activos



La **Detrazione per gli Investimenti nelle Isole Canarie (DIC)** è un incentivo fiscale che consente di detrarre il 25% dell'importo investito nell'acquisto di beni.



The **Deduction for Investments in the Canary Islands (DIC)** is a tax incentive that allows you to deduct 25% of the amount invested in the purchase of assets

% Deducción: 25% Plazo de ejecución: 15 años Compatible con otros incentivos

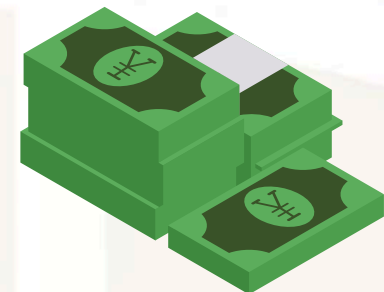
Otras deducciones por inversión y creación de empleo incrementadas
Altre detrazioni per l'innovazione e la creazione di posti di lavoro sono aumentate
Other deductions for innovation and job creation increased



- » Por innovación tecnológica +33%
- » Creación de empleo +30%
- » Inversión en producción de largometrajes y series audiovisuales +6 mill.



GRUPO ROPASA



Otros incentivos fiscales

1

Convenios de doble Imposición
Non pagare due volte per i tuoi soldi

Don't pay twice for your money



2

Impuesto General Indirecto Canario (7%)

Una tassa molto più bassa

A wide less tax



3

Exención impuesto ITP y AJD

Esenzione fiscale

Tax exemption



4

Preferencia de financiación (ICO) y +ayudas y subvenciones

Accesso preferenziale ai finanziamenti e agli aiuti

Preferential access to funding and aid



TODOS SON
COMPATIBLES

TUTTI SONO
COMPATIBILI

ALL ARE
COMPATIBLE

NO ES
NECESARIO
PERTECENER
A LA ZEC

NON È
NECESSARIO
APPARTENER
E ALLO ZEC

IT IS NOT
NECESSARY
TO BELONG
TO THE ZEC



GRUPO ROPASA

¿Cómo Invertir? - ¿Come Investire? - How to invest?



GRUPO ROPASA

1°

Registros
previos

2°

Constituir
compañía
SA/SL

3°

Memoria
ZEC

4°

Registro
ZEC

6°

Inversión y
ejecución
de Plan de
Negocio

5°

Domicilio,
administración
y
representación



GRUPO ROPASA

Oportunidades - Opportunità - Opportunities



Mercado de 20 millones de consumidores

13.9 millones de turistas (2023)

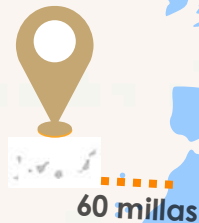


Conexión al mundo

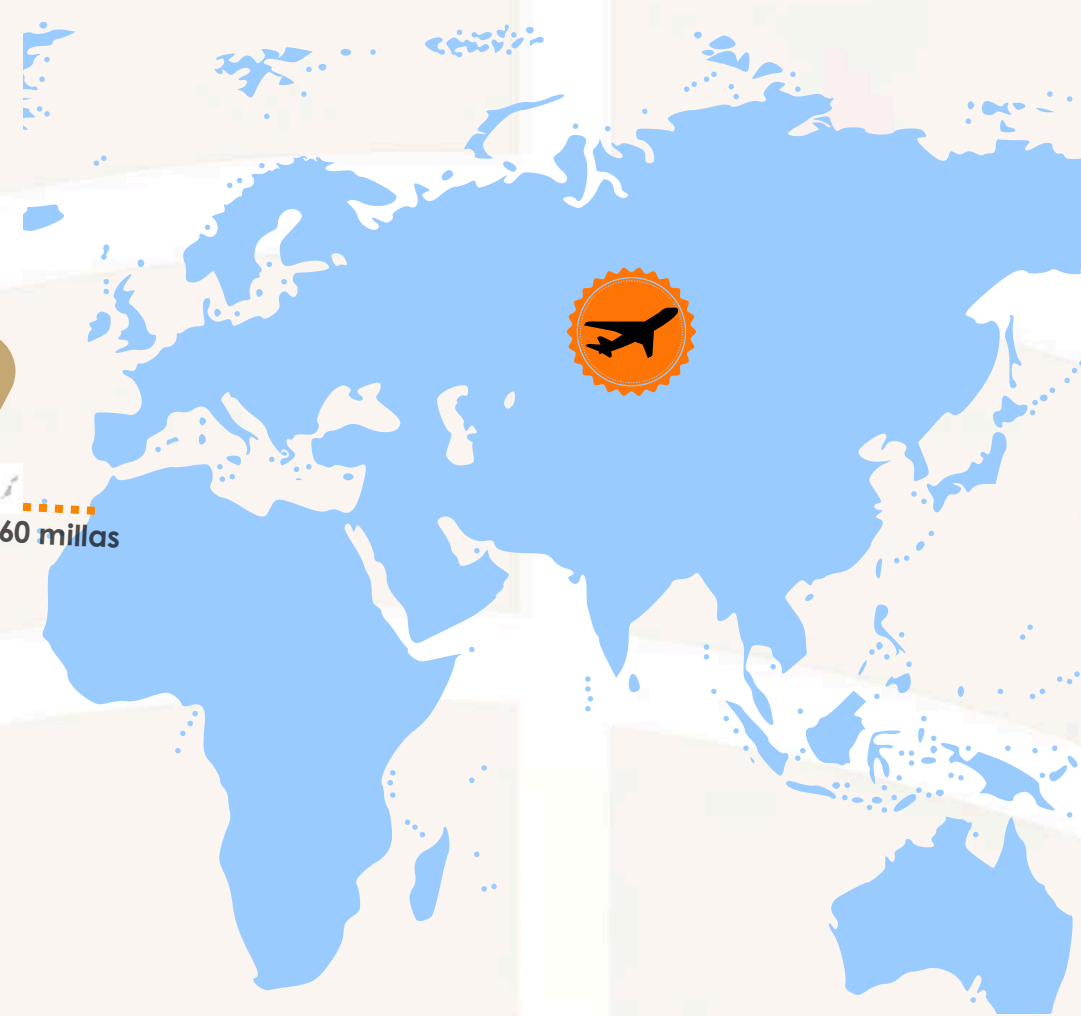


Infraestructuras y mercado inmobiliario

I+D+i



GRUPO ROPASA





GRUPO ROPASA

www.gruporopasa.com

[f](#) [@](#) GrupoRopasa

- 📍 **Oficina norte:** Calle Alhóndiga 30, Los Realejos, San Agustín 38410 · Teléfono 922 346 165
- 📍 **Oficina Sur:** Avda. Abona, Nº2 - C.C. Residencial Abona, Local Nº14. 38611 San Isidro- Granadilla de Abona · Teléfono 922 393 811
- 📍 **Oficina Metropolitana:** Av. Los Majuelos 4 local 1D, Santa Cruz de Tenerife. WhatsApp 608 49 07 89

- ☎ **Teléf.:** +34 922 346 165 / +34 922 393 811
- 📱 **Móvil:** +34 608 490 789
- 📠 **Fax:** +34 922 343 925
- ✉ **E-mail:** ropasa@gruporopasa.es